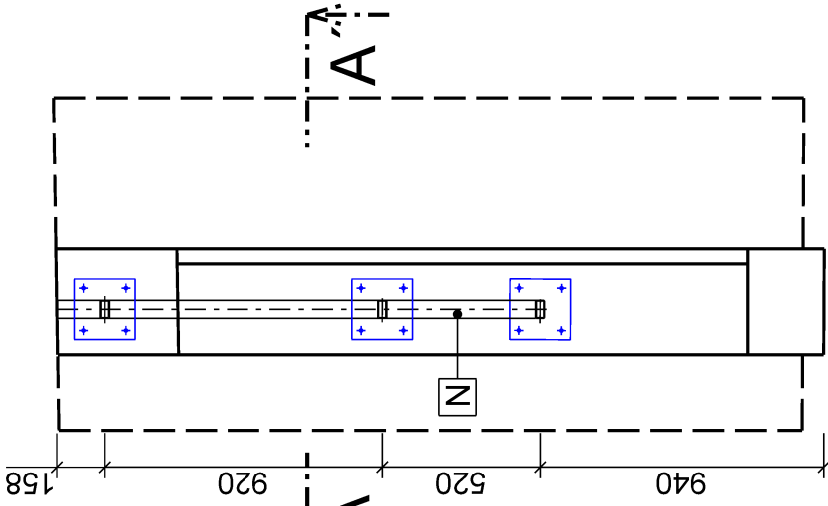
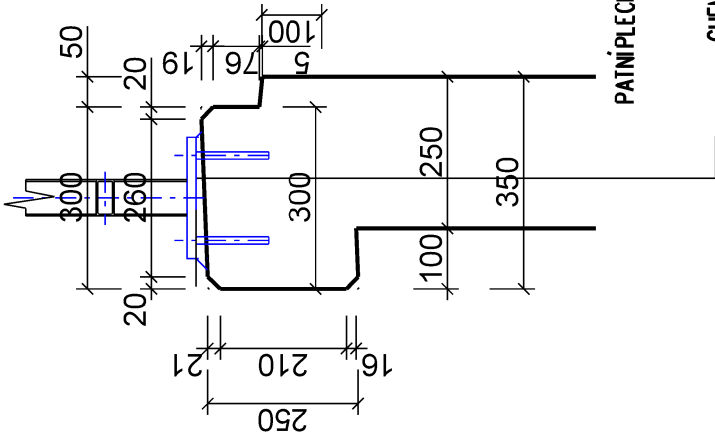


PŮDORYS ZÍDKY

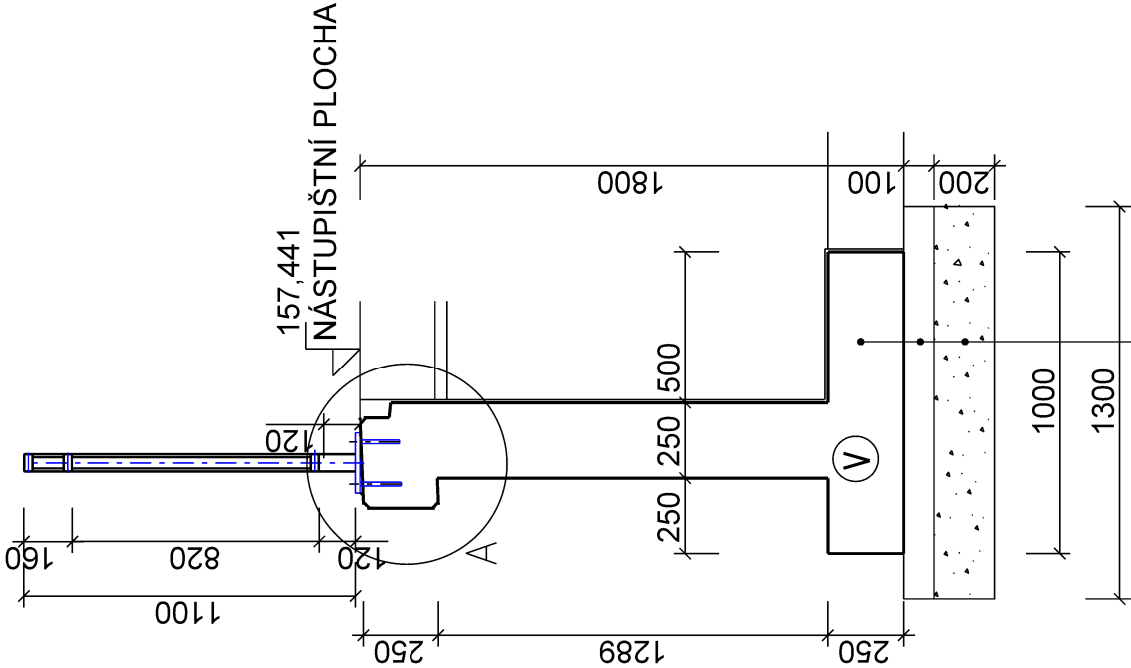


DETAIL A



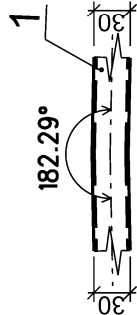
SOUČÁSTI CHEMICKÝCH KOTEV
BUDOU IKRYTKY
POZNAMKA:
CHRÁNÍCIPŘED NESPRÁVNOU MANIPULACÍ
A VLIVY POČASÍ

ŘEZ A - A'

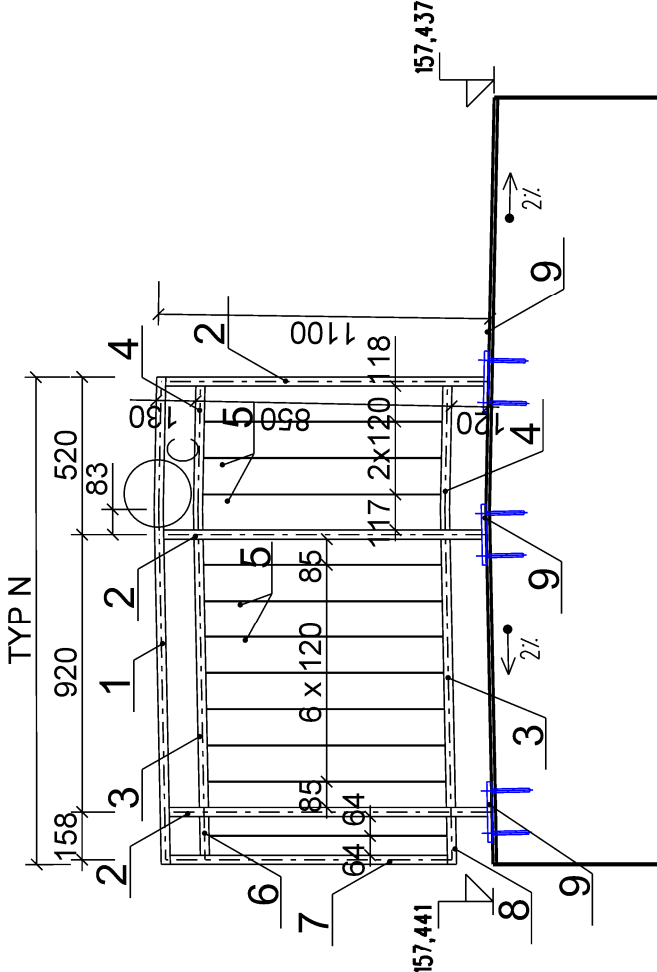


ŽLB ŽIDKA
PLOCHY VE STYKU SE VZDUŠNOU VLHKOSTÍ.
JSOU OPATŘENÉ NÁTĚREM S HYDROFOBIZAČNÍM
A PROTİKARBONATAČNÍM ÚČINKEM
DO HLOUBKY ŽALOŽENÍ JE ŽIDKA OPATŘENÁ
ASFALTOVÝM • PENETRAČNÍM NÁTĚREM
PODKALNÍBETON C 20/25 • XC1, XF1, IL MIN. 100 mm
STĚRKODŘÍ IL 200 mm, ZHUTNĚNA NA lđ • 0.8

DETAIL C M 1 : 5



POHLED NA ZÁBRADLÍ



VÝKAZ MATERIÁLŮ :						VÝROBNÍ SKUPINA S		
						235 JR + N		
TYP	ČÍSLO POLOŽK Y	POČET KUSŮ V DÍLCI	PRŮŘEZ	DĚLKA (mm) 1 ks	DĚLKA CELKEM (m)	HMOTNOST (kg/m)	HMOTNOST CELKEM (kg)	POČET KS
N	1	1	Profil dutý svař. 60 x 30 x 4	1615	1,615	4,663	7,56	
	2	3	Profil dutý svař. 60 x 30 x 4	1055	3,165	4,663	14,82	
	3	2	Profil dutý svař. 60 x 30 x 4	890	1,780	4,663	8,34	
	4	2	Profil dutý svař. 60 x 30 x 4	475	0,950	4,663	4,45	
	5	11	Trž oceli. plocha 50 x 8	790	8,680	3,140	27,29	
	6	1	Profil dutý svař. 60 x 30 x 4	128	0,128	4,663	0,60	1
	7	1	Profil dutý svař. 60 x 30 x 4	920	0,920	4,663	4,31	
	8	1	Profil dutý svař. 60 x 30 x 4	158	0,158	4,663	0,74	
	9	3	PL - 15 - 200 x 200		4,710		14,13	
	CELKEM						82,23	
CELKEM + 5% PROSTŘEH							86,35	
CELKEM + 2% SPOJ. MATERIÁLU							88,07	

POZNÁMKY:

1. PRO VÝROBU ZÁBRADLÍ BUDE ZPRACOVÁNA VÝROBNÍ DOKUMENTACE NA ZÁKLADĚ TĚTO PŘÍLOHY A ZAMĚŘENÍ SKUTEČNÉHO PROVEDENÍ STAVBY
2. PROTİKOROZNÍ OCHRANA VIZ TECHNICKÁ ZPRÁVA
3. VŠECHNY HRANY OCELOVÝCH PRVKŮ ZAOBLIT POLOMĚREM 2mm
4. NEOZNAČENÉ SVARY PROVESTI JAKO KOUTOVÉ EB 106.
VELIKOSTI 3mm PO CELEM OBVODU PRVKU
A PO CELE DĚLCE STYKŮ JEDNOTLIVÝCH PRVKŮ
5. POŽADAVKY NA BAREVNÝ ODSTÍN VIZ TECHNICKÁ ZPRÁVA

MATERIÁL :
OCEL S235 JR+N
VÝROBNÍ SKUPINA C

SOUČÁSTI CHEMICKÝCH KOTEV
BUDOU IKRYTKY
CHRÁNÍCIPŘED NESPRÁVNOU MANIPULACÍ
A VLIVY POČASÍ



EVROPSKÁ UNIE
Evropské strukturální a investiční fondy
Operační program doprava

Ministerstvo dopravy
Státní fond dopravní
infrastruktury

SO 10-21

E.1.02

VÝŠKOVÝ SYSTÉM Bpv SOUŘADNICOVÝ SYSTÉM S-JTSK

Číslo změny:	Obsah změny:	Datum změny:
01	-	-
02	-	-
03	-	-

Objednatel:	SPRÁVA ŽELEZNIČNÍ DOPRAVNÍ CESTY	Správa železniční dopravní cesty, s.o. Dlažďená 1003/7, 110 00 Praha 1
		Stavební správa západ Sokolovská 278/1955, 190 00 Praha 9

Sdružení: „SEU + SP_Bezbariérové přístupy žst. Roudnice_P“	SUDOP PRAHA
	SUDOP EU

Zpracovatel částí:	SUDOP EU	Hlavní inženýr projektu: ING. STANISLAV JAROŠ
	Olšanská 1a, 130 80 Praha Tel.: +420 267 094 305 E-mail: info@sudopeu.cz	Garant profese: -

Středisko: PROJEKTOVÉ STŘEDISKO ÚSTÍ NAD LABEM		
Vedoucí střediska:	Odpovědný projektant SO, IO, PS:	Kontroloval:
ING. MIROSLAV VÁNA	ING. DAVID DEMO	ING. STANISLAV JAROŠ

Název akce:	Číslo smlouvy:	17-091.640
REKONSTRUKCE NÁSTUPÍŠŤ A ZŘÍZENÍ BEZBARIEROVÝCH PŘÍSTUPŮ V ŽST. ROUDNICE N. L.	Projektový stupeň:	DSP
název PS/SO:	Datum:	10 / 2019
SO 10-21 NÁSTUPÍŠTĚ Č.2	Číslo části:	E.1.02
Název přílohy:	Měřítka:	Počet formátů: 1:25 3 x A4
	Číslo přílohy:	8.1